

魁

marol marine

船外機艇用 手動油圧操舵システム

SAKIGAKE C-32MZ

- 200馬力クラスの船外機にも対応する大型シリンダー
- 低馬力船外機、トランサムが狭い小型艇にも取付OK
- すべてのパーツをワンパッケージ
- 容易なシャフトシール交換
- 2機掛け仕様もあります





200馬力クラスまで対応する、船外機専用システム

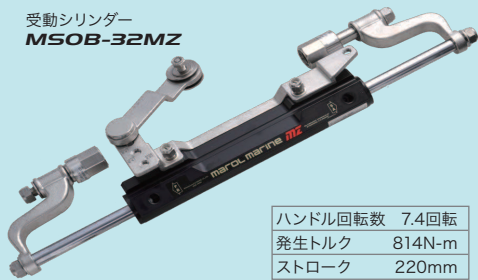
船外機用に設計された、厳しい使用環境に対応するMSOB-32MZシリンダー。主要パーツにはステンレスを採用し、高い耐久性と強度を追求しました。船外機とのフィッティングにも優れ、効率の高い操作性を実現しています。スリムなH-618-2ヘルムポンプと組合せ、幅広い船外機艇に適合します。

C-32MZ/C-32MZ-Y5

200馬力クラスの船外機まで対応

F50・60向けシステムも用意しています。
(C-32MZ-Y5, ADP-21TV別途必要)

受動シリンダー
MSOB-32MZ



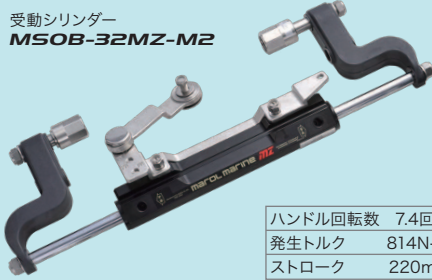
ハンドル回転数	7.4回転
発生トルク	814N-m
ストローク	220mm

C-32MZ-M2

低馬力船外機用システム

シリンダー取付穴を二つ設けることで、装着が困難な小型船外機に対応しています。

受動シリンダー
MSOB-32MZ-M2



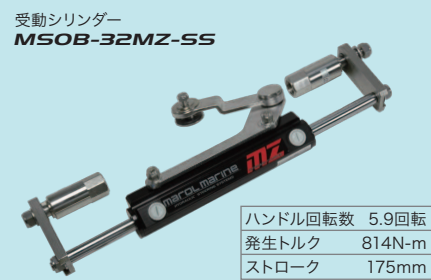
ハンドル回転数	7.4回転
発生トルク	814N-m
ストローク	220mm

C-32MZ-SS

100馬力以下 狭トランサム船向け

全幅480mmのショートサイズシリンダーによりトランサムの幅が狭い小型艇に取付可能です。

受動シリンダー
MSOB-32MZ-SS



ハンドル回転数	5.9回転
発生トルク	814N-m
ストローク	175mm

セット内容



ハンドル
WR-240



ヘルムポンプ
H-618-2



高圧樹脂ホース
HNH-04-15MC-SUS



CP金具
CFTG-04-CZP



取付ボルト
SB-M6x50S



座付きエルボ
BKJ-50

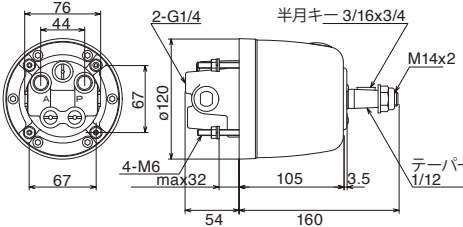


90°エルボ
BKJ-30MX

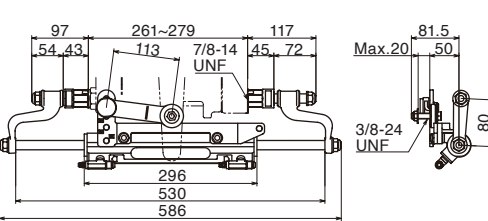


純正作動油
HF-15-1.8W

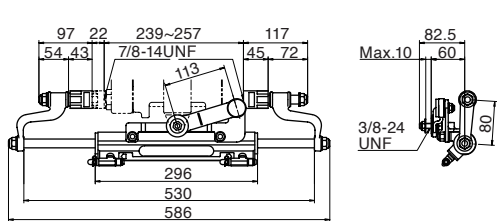
ヘルムポンプ **H-618-2**



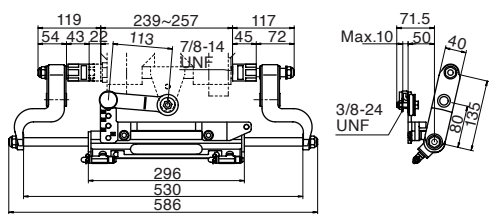
受動シリンダー **MSOB-32MZ**



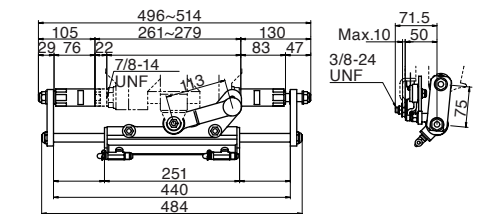
受動シリンダー **MSOB-32MZ-Y5**



受動シリンダー **MSOB-32MZ-M2**



受動シリンダー **MSOB-32MZ-SS**



ヘルムポンプ **H-618**

吐出量	18cm ³ /rev
最高使用圧力	7.8MPa (80kgf/cm ²)
タンク容量	350cm ³

受動シリンダー **MSOB-32MZ**

シリンダ径・ロッド径	32mm・16mm
ストローク	220mm
所要油量	133cm ³
最高使用圧力	7.8MPa (80kgf/cm ²)
推力	4.7kN (483kgf)

オプション



2カ所操作追加セット
C-NH18D-3P



デストロイヤーハンドル
WD-350B



ヘルムポンプ取付台
MBF-600



左アーム取付金具
ADP-30MX-M
APD-30MX-H



アダプタ
ADP-21TV



ステアリングボルト
STB-32MZ



2機掛タイロッドAssy
TRA-710MZ

ストローク制限スペーサーセット
SLS-32MZ

延長プレートAssy
EP-32MZ

<<ご購入の前に>>

- 仕様及び外観は、技術改善等により予告なく変更する事がありますのでご了承下さい。
- 製品購入にあたっては、取り付け工事費、オプション、消費税等は別途請求させていただきます。
- 印刷物と製品では多少色合いが異なる場合があります。あらかじめご了承下さい。
- 詳しくは販売店、または当社までご相談下さい。



安全に関する
ご注意

ご使用前に「取扱説明書」をよくお読みになり、正しくお使い下さい。